

SchiBo GmbH

Schildersysteme für Innen und Außen



Madeira Außenaufsteller in Alu silber



SCHIBO
METALLVERARBEITUNG und SCHILDERFABRIK GmbH

Technische Daten:

Der Grundkörper besteht aus einem silber eloxierten Aluminiumrahmen, der auf Gehrung geschnitten ist und mittels verdeckten Winkeln verbunden ist. Als Beschriftungsträger dienen beiseitig angebrachte Alu-SchiBond®-Verbundplatten (3mm) in silber RAL 9006. Die Gesamtrahmentiefe beträgt 80 mm. Die Montage erfolgt mittels um 500 mm verlängerten Verstärkungsrohren (Stahl 60 x 60 mm). Informationen zu dem Fundamentplan finden Sie auf Seite 26

Die Anlieferung erfolgt komplett vormontiert auf Palette.
Ein Aufwendiger Zusammenbau entfällt daher.



Außenaufsteller im Hochformat
Größe 1250 x 2500 x 80mm

Aufstellerformat Höhe x Breite x Tiefe in mm	Beschriftungsfläche Höhe x Breite in mm	Artikel-Nummer	Preis pro Aufsteller	Versandkosten
Hochformat				
2000 x 730 x 80	1997,5 x 725,5	s 25outdoor2000.730	990,00 €	132,00 €
2500 x 730 x 80	2497,5 x 725,5	s 25outdoor2500.730	1.094,00 €	165,00 €
3000 x 730 x 80	2997,5 x 725,5	s 25outdoor3000.730	1.251,00 €	198,00 €
2000 x 1000 x 80	1997,5 x 995,5	s 25outdoor2000.1000	1.094,00 €	132,00 €
2500 x 1000 x 80	2497,5 x 995,5	s 25outdoor2500.1000	1.236,00 €	165,00 €
3000 x 1000 x 80 Bestseller	2997,5 x 995,5	s 25outdoor3000.1000	1.317,00 €	198,00 €
2000 x 1250 x 80	1997,5 x 1245,5	s 25outdoor2000.1250	1.177,00 €	132,00 €
2500 x 1250 x 80 Bestseller	2497,5 x 1245,5	s 25outdoor2500.1250	1.286,00 €	165,00 €
3000 x 1250 x 80	2997,5 x 1245,5	s 25outdoor3000.1250	1.443,00 €	198,00 €
3000 x 1250 x 80*	3745,5 x 1245,5	s 5outdoor3750.1250	1.760,00 €	231,00 €
Querformat				
1250 x 1800 x 80	1245,5 x 1795,5	s 25outdoor1250.1800	1.317,00 €	99,00 €
1250 x 2000 x 80	1245,5 x 1995,5	s 25outdoor1250.2000	1.354,00 €	132,00 €
1250 x 2500 x 80 Bestseller	1247,5 x 2495,5	s 25outdoor1250.2500	1.413,00 €	165,00 €
1250 x 3000 x 80	1247,5 x 2995,5	s 25outdoor1250.3000	1.613,00 €	198,00 €

*Beschriftungsfläche ist geteilt bzw. zweiteilig



Außenaufsteller in Alu silber eloxiert im Querformat
Größe 1800 x 1250 x 80 mm

Zubehör	Breite x Tiefe x Höhe in mm	Artikel-Nummer	Preis pro Bodenplatte
2 Bodenplatten aus Stahl	250 x 250 x 10	s 25boplaS	133,00 €
2 Bodenplatten aus Stahl*	250 x 250 x 20	s 25bopla20S	234,00 €

* Für Aufsteller größer als 2500 x 1000 x 80 mm.

Madeira Beleuchtungen



Beispiel Beleuchtung



Bezeichnung	sichtbares Format in mm	Einbautiefe in mm	bis Beleuchtungshöhe	Leistung	Artikel-Nummer	Preis pro Bodenplatte
LED Beleuchtung small	46 x 210	250	2 m	6 x 3 W	s LED1	250,00 €
LED Beleuchtung wide	65 x 340	350	2,5 m	16 x 3 W	s LED2	515,00 €
LED Fluter	222 x 180	83	2,5 m	8 x 3 W	s LED3	221,00 €
Bodenstrahler 240	240 x 240	270	2,5 m	70 W	s BS240	324,00 €

Madeira Innenaufsteller in Alu silber



SCHIBO
METALLVERARBEITUNG und SCHILDERFABRIK GmbH



Innenaufsteller Madeira Größe
600 x 2000 x 45 mm, Zusatzausstattung
Madeira Türschilder mit austauschbaren
Einlagen

Das Infosystem Madeira ist wandelbar und mobil. Informationen können doppelseitig mittels Grafiktext aufgedruckt oder papierflexibel durch aufgebraute Wechselmodule* den Weg weisen. Änderungen in der Beschriftungsinformation sind somit vor Ort mit den lieferbaren Papiereinlagen möglich.

Technische Daten:

Der Grundkörper besteht aus einem silber eloxierten Aluminiumrahmen, der auf Gehrung geschnitten ist und mittels verdeckten Winkeln verbunden ist. Als Beschriftungsträger dienen beiseitig angebrachte Alu-SchiBond®-Verbundplatten (3mm) in silber RAL 9006. Für den mobilen Einsatz werden in RAL 9007 lackierte Stahl-Bodenplatten (350 x 120x 6,0 mm) geliefert, die am Rahmen bündig verschraubt werden. Die Gesamtrahmentiefe beträgt 45 mm.

***Bitte beachten:** Für die Anordnung der Wechselmodule ist zu beachten, dass zum Wechseln der Beschriftung der Türschilder / Wegweiser seitlich geöffnet werden müssen. Bitte dazu einen **maßstäbigen Montageplan** der Bestellung hinzufügen. Für die Montage der Wechselmodule wird pro Modul ein Aufpreis von 9,50 € berechnet.



Innenaufsteller Madeira
Größe 450 x 1800 x 45 mm

Aufstellerformat	Beschriftungsfläche	Artikel-Nummer	Preis pro Aufsteller	Versandkosten
Höhe x Breite x Tiefe in mm	Höhe x Breite in mm			
1800 x 450 x 45	1795,5 x 445,5	s 25stele1800.450	490,00 €	28,00 €
2000 x 600 x 45	1995,5 x 595,5	s 25stele2000.600	594,00 €	28,00 €
2000 x 730 x 45	1995,5 x 725,5	s 25stele2000.730	656,00 €	28,00 €

Madeira Infostativ in Alu silber

Das Infostativ Madeira bietet eine ansprechende Optik und ist durch das papierflexible Wechselmodul ein wirksames Info-Toul im Verkauf oder im Hotel-Gastronomiebereich.

Technische Daten:

Am Standfuß aus Stahl im Format 220 x 300 4 mm (lackiert RAL 7021 schwarzgrau) ist der gebogene Aluminiumhalter (silber) in Höhe 900 mm befestigt. Aufgeklebte Wechselmodule in verschiedenen Formaten bieten Platz für variable Informationen.

Schildformat	Beschriftungsfläche	Artikel-Nummer	Preis pro Set
Höhe x Breite in mm	Höhe x Breite in mm		
299,5 x 212,5	DIN A4 hoch 293 x 206	s stativ2504	89
212,5 x 299,5	DIN A4 quer 206 x 293	s stativ2514	89
422,5 x 299,5	DIN A3 hoch 416 x 293	s stativ2503	103
299,5 x 422,5	DIN A3 quer 293 x 416	s stativ2513	103



Infostativ - papierflexibel

Preistipp

Madeira Wegweiser zur Deckenabhängung in Alu silber



SCHIBO
METALLVERARBEITUNG und SCHILDERFABRIK GmbH

Diese Deckenabhängiger der Serie Madeira sind mit beidseitiger Alu-Verbundplatte in silber ausgestattet. Diese Oberfläche kann bedruckt werden. Die Beschriftung ist nicht austauschbar.

Technische Daten:

Der Grundkörper besteht aus einem silber eloxiertem, allseits geschlossenen Aluminiumrahmen, der doppelseitig mit Alu-Verbundplatten (3 mm) in silber RAL 9006 verkleidet ist. Gesamttiefe 16 mm. Im Lieferumfang sind 2 Stahlseile von je 150 cm und Pressösen

Nicht papierflexibel - sondern feste Bedruckung möglich



Schildformat	Beschriftungsfläche	Artikel-Nummer	Preis pro Wegweiser
Höhe x Breite x Tiefe in mm	Höhe x Breite in mm		
150 x 650 x 16	147,5 x 647,5	s 25hänger150.650	144,00 €
150 x 850 x 16	147,5 x 847,5	s 25hänger150.850	144,00 €
150 x 1000 x 16	147,5 x 997,5	s 25hänger150.1000	224,00 €
150 x 1250 x 16	147,5 x 1247,5	s 25hänger150.1250	224,00 €
250 x 650 x 16	247,5 x 647,5	s 25hänger250.650	161,00 €
250 x 850 x 16	247,5 x 847,5	s 25hänger250.850	161,00 €
250 x 1000 x 16	247,5 x 997,5	s 25hänger250.1000	249,00 €
250 x 1250 x 16	247,5 x 1247,5	s 25hänger250.1250	249,00 €



Papierflexibel

Schildformat	Beschriftungsfläche	Artikel-Nummer	Preis pro Stück
Höhe x Breite in mm	Höhe x Breite in mm		
150,5 x 299,5	144 x 293	s 2540	69,00 €
150,5 x 596,5	144 x 590	s 2541	106,00 €

Diese Version ist mit beidseitiger Acrylscheibe (nicht spiegelnd) ausgestattet. Mit den passenden Papiereinlagen können diese individuell beschriftet werden.

Befestigungsmaterial



Automatik (anstelle Haken)
Art.Nr. s 7732



Detail Automatik

Befestigungsmaterial für Deckenautomatik	Artikel-Nummer	Preis pro Stück
Stahlseil auf Rolle (Ø 1,5mm) 10m	s 7940-10	19,00 €
Stahlseil auf Rolle (Ø 1,5mm) 30m	s 7940-30	39,00 €
Stahlseil auf Rolle (Ø 1,5mm) 50m	s 7940-50	57,00 €
Automatik (anstelle Haken)*	s 7732	10,00 €

* Pro Schild werden 2 Stück der Automaten benötigt.

Madeira Türschild /Wegweiser zur Wandmontage in Alu silber



SCHIBO
METALLVERARBEITUNG und SCHILDERFABRIK GmbH

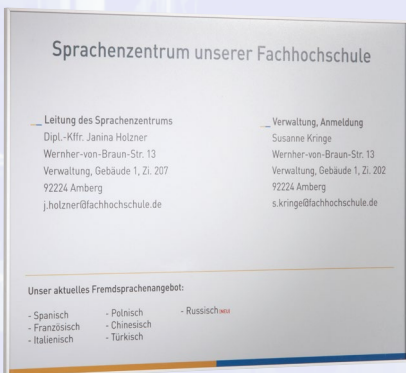


Türschild in Alu silber eloxiert papierflexibel

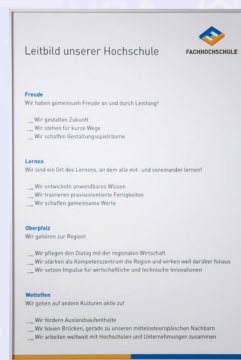


Wegweiser A5 in Alu silber eloxiert papierflexibel

Technische Daten: Türschilder, Etagenwegweiser und Infotafeln mit austauschbarem Inhalt für die individuelle Beschriftung. Der Aluminiumrahmen (8 mm) ist auf Gehrung gearbeitet. Eine Seite läßt sich herauschieben um die Einlagen auszutauschen. Die Frontscheibe aus Acryl ist reflexarm mattiert. Für die Türschilder bis zur Größe DIN A3 gibt es die passenden Druckbögen. Für größere Schilder verwendet man Großformatdrucke.



Wegweiser A3 in Alu silber eloxiert papierflexibel



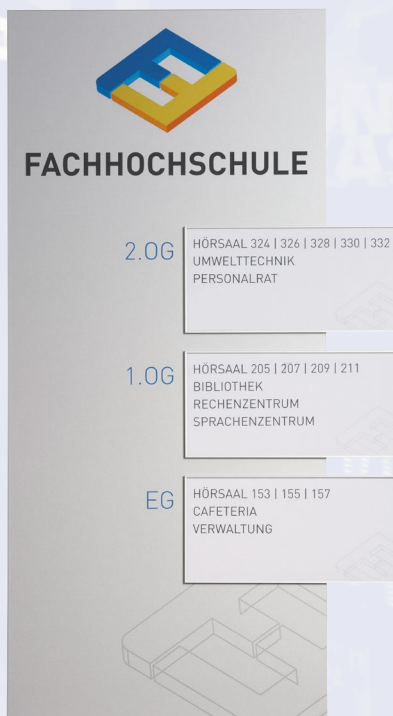
Wegweiser A4 in Alu silber eloxiert papierflexibel



Wegweiser A1 in Alu silber eloxiert papierflexibel

Schildformat	Beschriftungsflächen	Artikel-Nummer	Preis Pro Schild	
Höhe x Breite in mm	Höhe x Breite in mm			
75,5 x 150,5	Türschild 75	64 x 144	s 2501	13,00 €
150,5 x 105,5	DIN A6 hoch	144 x 99	s 2506	14,00 €
105,5 x 150,5	DIN A6 quer	99 x 144	s 2516	14,00 €
120,5 x 120,5	Türschild 120	114 x 114	s 2520	13,00 €
150,5 x 150,5	Türschild 150	144 x 144	s 2500	14,00 €
212,5 x 150,5	DIN A5 hoch	206 x 144	s 2505	17,00 €
150,5 x 212,5	DIN A5 quer	144 x 206	s 2515	17,00 €
182,5 x 182,5	Türschild 182	176 x 176	s 2518	21,00 €
299,5 x 150,5	Fluchtwegweiser hoch	293 x 144	s2531	23,00 €
150,5 x 299,5	Fluchtwegweiser quer	144 x 293	s 2530	23,00 €
299,5 x 212,5	DIN A4 hoch	293 x 206	s 2504	26,00 €
212,5 x 299,5	DIN A4 quer	206 x 293	s 2514	26,00 €
150,5 x 422,5		144 x 416	s 25150,5x422,5	32,00 €
299,5 x 299,5	Wegweiser 299	293 x 293	s 2529	32,00 €
422,5 x 299,5	DIN A3 hoch	416 x 293	s 2503	39,00 €
299,5 x 422,5	DIN A3 quer	293 x 416	s 2513	39,00 €
422,5 x 422,5	Wegweiser 422	416 x 416	s 25422,5x422,5	66,00 €
596,5 x 422,5	DIN A2 hoch	590 x 416	s 2502	79,00 €
422,5 x 596,5	DIN A2 quer	416 x 590	s 2512	79,00 €
844,5 x 596,5	DIN A1 hoch	838 x 590	s 2507	145,00 €
596,5 x 844,5	DIN A1 quer	590 x 838	s 2517	145,00 €
1192,5 x 844,5	DIN A0 hoch	1186 x 838	s 2509	201,00 €
844,5 x 1192,5	DIN A0 quer	838 x 1186	s 2519	201,00 €

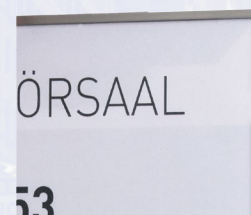
Madeira Hauptwegweiser / Außenschild zur Wandmontage in Alu silber



Der Hauptwegweiser Madeira ermöglicht individuelle Kombinationen verschiedenster Formate und Beschriftungsmöglichkeiten. Schlank und elegant können auf großen Flächen Informationen weitergegeben werden. Die feste Beschriftung kann direkt auf dem Grundkörper angebracht werden. Für schnell austauschbare Informationen bieten aufmontierte Wechselmodule die ideale Lösung. Bitte übersenden Sie uns dazu einen bemaßten Montageplan für die Module. Beachten Sie dabei, dass zum Öffnen der Türschilder/Wegweiser eine Seite ausziehbar sein muss.

Technische Daten:

Der Grundkörper besteht aus einem silber eloxierten Aluminiumrahmen, der auf Gehrung geschnitten ist und mittels verdeckten Winkeln verbunden ist. Rückseitig ist diese mit Aufhängelaschen (Schlüssellochbohrung) versehen. Als Beschriftungsträger dient eine frontseitig angebrachte Aluminiumverbundplatte (3 mm) in silber RAL 9006. Die Gesamttiefe beträgt für kleinere Formate 16 mm, für große Ausführungen 22,8 mm.



Module können an einer Seite geöffnet werden

1x Grundplatte im Format 1000 x 450 mm (Art.Nr. s 25wand1000.450) und 3x Madeira Türschild/Wegweiser Format 150,5 x 299,5 mm (Art.Nr. s 2531)

Schildformat	Beschriftungsfläche	Artikel-Nummer	Preis pro Wegweiser
Höhe x Breite x Tiefe in mm	Höhe x Breite in mm		ohne Wechselmodule
450 x 450 x 16	447,5 x 447,5	s 25wand450.450	186,00 €
650 x 450 x 16	647,5 x 447,5	s 25wand650.450	186,00 €
650 x 650 x 16	647,5 x 647,5	s 25wand650.650	186,00 €
850 x 450 x 16	847,5 x 447,5	s 25wand850.450	224,00 €
850 x 650 x 16	847,5 x 647,5	s 25wand850.650	224,00 €
850 x 850 x 16	847,5 x 847,5	s 25wand850.850	286,00 €
1000 x 450 x 16	997,5 x 447,5	s 25wand1000.450	249,00 €
1000 x 650 x 16	997,5 x 647,5	s 25wand1000.650	249,00 €
1000 x 850 x 16	997,5 x 847,5	s 25wand1000.850	311,00 €
1000 x 1000 x 16	997,5 x 997,5	s 25wand1000.1000	336,00 €
1250 x 450 x 16	1247,5 x 447,5	s 25wand1250.450	249,00 €
1250 x 650 x 16	1247,5 x 647,5	s 25wand1250.650	280,00 €
1250 x 850 x 16	1247,5 x 847,5	s 25wand1250.850	311,00 €
1250 x 1000 x 16	1247,5 x 997,5	s 25wand1250.1000	369,00 €
1250 x 1250 x 16	1247,5 x 1247,5	s 25wand1250.1250	369,00 €

Schildformat	Beschriftungsfläche	Artikel-Nummer	Preis pro Wegweiser	Versandkosten
Höhe x Breite x Tiefe in mm	Höhe x Breite in mm			
1500 x 1000 x 22,8	1497,5 x 997,5	s 25wand1500.1000	490,00 €	28,00 €
1500 x 1500 x 22,8	1497,5 x 1497,5	s 25wand1500.1500	594,00 €	28,00 €
1800 x 1000 x 22,8	1797,5 x 997,5	s 25wand1800.1000	540,00 €	28,00 €
1800 x 1250 x 22,8	1797,5 x 1247,5	s 25wand1800.1250	556,00 €	28,00 €
1800 x 1500 x 22,8	1797,5 x 1497,5	s 25wand1800.1500	619,00 €	28,00 €
2000 x 1000 x 22,8	1997,5 x 997,5	s 25wand2000.1000	599,00 €	28,00 €
2000 x 1250 x 22,8	1997,5 x 1247,5	s 25wand2000.1250	624,00 €	28,00 €
2000 x 1500 x 22,8	1997,5 x 1497,5	s 25wand2000.1500	661,00 €	28,00 €

Madeira EasyFlexx - papierflexibel



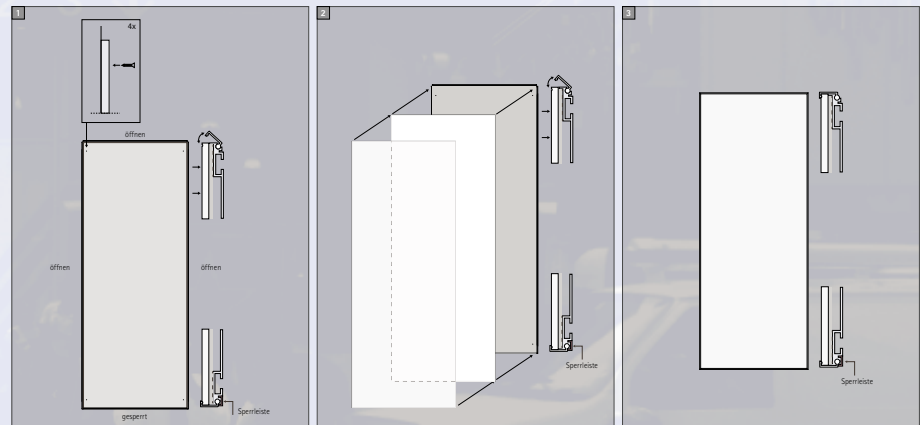
SCHIBO
METALLVERARBEITUNG und SCHILDERFABRIK



Dieses Großformatschilder mit Wechselrahmen und vorderseitiger 4,0 mm starker entspiegeltem Acrylglas zeichnen sich durch die scheinbar rahmenlose Optik des schmalen Rahmens aus. Die Möglichkeit großformatige Einleger (z. B. Wegweiser, Lagepläne, Plakaten oder Fotos) auszustellen und auch nach Bedarf zu wechseln, macht dieses System Madeira EasyFlexx sehr vielseitig einsetzbar. Ein frontales Entnehmen der erstspiegelten Acrylabdeckung durch die Klapprahmenprofile erleichtern das Handling. Bei Bedarf können mehrer Wechselrahmen nebeneinander montiert werden.

Außenformat	Beschriftungsfläche	Sichtformat	Artikel-Nummer	Preis pro Schild
Höhe x Breite x Tiefe in mm	Höhe x Breite in mm	Höhe x Breite in mm		
455,1 x 425,1 x 16	450 x 450	448 x 418	s 25EF450.420	249,00 €
750,1 x 425,1 x 16	745 x 420	743 x 418	s 25EF450.745	286,00 €
864,1 x 599,1 x 16	DIN A1	839 x 592	s 25EFA1	324,00 €
1055,1 x 425,1 x 16	1050 x 420	1048 x 418	s 25EF1050.420	349,00 €
1345,1 x 425,1 x 16	1340 x 420	1338 x 418	s 25EF1340.420	397,00 €
1194,1 x 846,1 x 16	DIN A0	1187 x 839	s 25EFA0	429,00 €

EasyFlexx Montageanleitung



Drei Klappprofile öffnen (eine kurze Seite lässt sich auf Grund des Sperprofilis nicht öffnen) und die transparente Abdeckung entnehmen.

ACHTUNG!
Die Sperreiste ist immer unten zu positionieren!

Schild mit vier Schrauben* an der Wand befestigen.

Beschriftungseinlage(n) einbringen.
Transparente Abdeckung mit entgegengesetzter Seite (mit V-Fuge) nach vorne einlegen und Klappprofile schließen.

Madeira Wegweiser zur Fahnenmontage in Alu silber



Fahnen Schild mit Alu Wandhalter und doppelseitiger Beschriftungsfläche. Beschriftung mittels Papiereinlage oder Piktogramm / Fluchwegkennzeichnung usw.

Schildformat	Beschriftungsfläche	Artikel-Nummer	Preis pro Stück
Höhe x Breite in mm	Höhe x Breite in mm		
150,5 x 150,5	144 x 144	s 2551	61,00 €
150,5 x 299,5	144 x 293	s 2550	73,00 €
212,5 x 299,5 DIN A4 quer	206 x 293	s 2554	94,00 €
299,5 x 422,5 DIN A3 quer	293 x 416	s 2553	136,00 €

Madeira Tischaufsteller in Alu silber eloxiert - papierflexibel



SCHIBO
METALLVERARBEITUNG und SCHILDERFABRIK

Schildformat	Beschriftungsfläche	Artikel-Nummer	Preis pro Stück
Höhe x Breite in mm	Höhe x Breite in mm		
75,5 x 150,5	69 x 144	s 2510	16,00 €



Tischaufsteller in Alu silber matt, montiert auf Aluminiumwinkel 75,5 x 150,5 mm, papierflexibel

Zubehör

Universalanzeige „frei belegt“

Multitalent und Allrounder für alle Serien geeignete -Frei-Belegt-Anzeige. Kann auch direkt auf der Türe aufgebracht werden.

Technische Daten:
Der Grundkörper ist aus transparentem PMMA (Acryl) im Format 46 x 46 x 5mm. Der Wechsel von „Frei“ auf „Belegt“ erfolgt durch Umlegen der roten oder grünen Flächen. Die Lieferung versteht sich inkl. der Klebepunkte zur Montage und der unten gezeigten sieben Layouts zum Selbstaufbringen.



Detail „frei belegt“



Beispiele „frei belegt“ auf Madeira Türschild / Wegweiser zur Wandmontage

Universalanzeige mit 7 Layouts

Bezeichnung	Artikel-Nummer	Preis pro Stück
Universalanzeige frei belegt	s universalfb	9,00 €



Papiereinlagen werden in reinweiß, blanco zum Selbstbeschriften mit Laser- und Tintenstrahldrucker, geliefert.

Papiereinlagen		Artikel-Nummer	Verpackungseinheit	Preis Pro VE
Höhe x Breite in mm				
72,5 x 147,5	für Türschild 75 und Tischaufsteller	s 2501-0P*	50 Stück	16,00 €
		s 2501-100P*	10 Stück	4,00 €
102,5 x 102,5	für Türschild 105	s 2511-0P*	50 Stück	16,00 €
		s 2511-100P*	10 Stück	4,00 €
117,5 x 117,5	für Türschild 120	s 2520-0P*	50 Stück	16,00 €
		s 2520-100P*	10 Stück	4,00 €
147,5 x 102,5	für Türschild DIN A6	s 2506-0P*	50 Stück	16,00 €
		s 2506-100P*	10 Stück	4,00 €
147,5 x 147,5	für Türschild 150	s 2500-0P*	50 Stück	16,00 €
		s 2500-100P*	10 Stück	4,00 €
209,5 x 147,5	für DIN A5	s 2505-0P*	50 Stück	16,00 €
		s 2505-100P*	10 Stück	4,00 €
147,5 x 296,5	für Fluchtweg	s 2530-0P*	10 Stück	10,00 €
179,5 x 179,5	für Türschild 182	s 2518-0P*	50 Stück	16,00 €
		s 2518-100P*	10 Stück	4,00 €
296,5 x 209,5	für DIN A4	s 2504-0P	10 Stück	10,00 €
296,5 x 296,5	für Wegweiser 299	s 2529-0P	5 Stück	11,00 €
419,5 x 296,5	für DIN A3	s 2503-0P	5 Stück	11,00 €

* angestanzt am DIN A4 Bogen.

Diebstahlsicherung Madeira

Diese Entnahmesicherung schützt den Inhalt der Schilder vor ungewollten Veränderungen.



SCHIBO
METALLVERARBEITUNG und SCHILDERFABRIK



Beschreibung Diebstahlsicherung Madeira

Zubehör	Artikel-Nummer	Preis pro VE
Diebstahlsicherung Set	s 25schloss	6,00 €
Spezialschlüssel für Diebstahlsicherung (inkl. Montageanleitung)	s 25schlüssel	4,00 €

PE Distanzplatte / Distanzstreifen

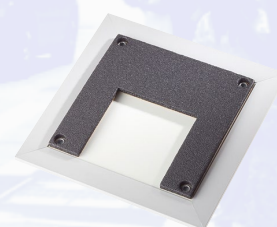
Diese Distanzplatten sind zu empfehlen, wenn größere Mengen Türschilder schraubmontiert werden (als Montagehilfe).

PE Distanzplatte für Türschild 150

- Farbe: schwarz
- Format: 112,5 x 112,5 mm
- Stärke: 5 mm
- 4 Löcher 0,9 mm
- inkl. Ausfräsung für Diebstahlsicherung
- selbstklebend ausgestattet
- Verpackungseinheit à 10 Stück ausreichend für 10 Schilder



Distanzplatte für Türschild 150
112,5 x 112,5 x 5 mm

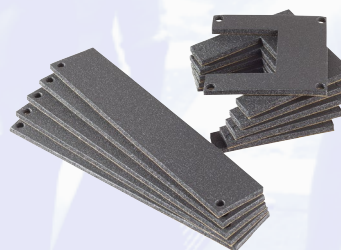


Türschild 150 mit Distanzplatte

Distanzplatte	VE	Artikel-Nummer	Preis pro VE
Höhe x Breite in mm			
112,5 x 112,5 für Türschild 150	10 Platten	s 25distanz150	8,00 €

PE Distanzstreifen

- Farbe: schwarz
- Format: 263 x 50 mm
- Stärke: 5 mm
- 2 Löcher 10 mm
- selbstklebend ausgestattet
- Verpackungseinheit à 10 Stück ausreichend für 5 Schilder (2 Streifen pro Schild)



Distanzplatte für Türschild 150 und
Distanzstreifen 263 x 50 x 5 mm

Distanzstreifen	Artikel-Nummer	Preis pro VE
Höhe x Breite in mm		
263 x 50 10 Streifen	s 25distanz263	9,00 €

ACHTUNG: Distanzplatten dienen zur Justierung und zum Abstand für die Sicherung bei Schraubmontage. Nicht für Klebmontage geeignet!

Madeira Außenaufsteller in Alu schwarz



SCHIBO
METALLVERARBEITUNG und SCHILDERFABRIK GmbH



Madeira Außenaufsteller in Alu schwarz eloxiert

Technische Daten:

Der Grundkörper besteht aus einem schwarz eloxierten Aluminiumrahmen, der auf Gehrung geschnitten ist und mittels verdeckten Winkeln verbunden ist. Als Beschriftungsträger dienen beiseitig angebrachte Alu-SchiBond®-Verbundplatten (3mm) in schwarz RAL 9005 (matt). Die Gesamtrahmentiefe beträgt 80 mm. Die Montage erfolgt mittels um 500 mm verlängerten Verstärkungsrohren (Stahl 60 x 60 mm). Informationen zu dem Fundamentplan finden Sie auf Seite ????

Die Anlieferung erfolgt komplett vormontiert auf Palette.
Ein aufwendiger Zusammenbau entfällt daher.

Aufstellerformat	Beschriftungsfläche	Artikel-Nummer	Preis pro Aufsteller	Versandkosten
Höhe x Breite x Tiefe in mm	Höhe x Breite in mm			
Hochformat				
2000 x 730 x 80	1997,5 x 725,5	s 25outdoor2000.730F17	1.169,00 €	132,00 €
2500 x 1000 x 80	2497,5 x 995,5	s 25outdoor2500.1000F17	1.458,00 €	195,00 €
3000 x 1250 x 80	2997,5 x 124,5	s 25outdoor3000.1250F17	1.687,00 €	198,00 €
Querformat				
1250 x 1800 x 80	1247,5 x 1795,5	s 25outdoor1250.1800F17	1.517,00 €	99,00 €

Zubehör	Breite x Tiefe x Höhe in mm	Artikel-Nummer	Preis pro Bodenplatte
2 Bodenplatten aus Stahl	250 x 250 x 10	s 25boplaS	133,00 €
2 Bodenplatten aus Stahl*	250 x 250 x 20	s 25bopla20S	234,00 €

* Für Aufsteller größer als 2500 x 1000 x 80 mm.

Madeira Beleuchtungen



Beispiel Beleuchtung



Detail Beleuchtung



Art.Nr. s LED 1



Art.Nr. s LED 2



Art.Nr. s LED 3



Art.Nr. s BS240

Bezeichnung	sichtbares Format in mm	Einbautiefe in mm	bis Beleuchtungshöhe	Leistung	Artikel-Nummer	Preis pro Bodenplatte
LED Beleuchtung small	46 x 210	250	2 m	6 x 3 W	s LED1	250,00 €
LED Beleuchtung wide	65 x 340	350	2,5 m	16 x 3 W	s LED2	515,00 €
LED Fluter	222 x 180	83	2,5 m	8 x 3 W	s LED3	221,00 €
Bodenstrahler 240	240 x 240	270	2,5 m	70 W	s BS240	324,00 €

Madeira Innenaufsteller in Alu schwarz



SCHIBO
METALLVERARBEITUNG und SCHILDERFABRIK GmbH



Innenaufsteller
600 x 2000 x 45 mm

Technische Daten:

Der Grundkörper besteht aus einem schwarz eloxierten Aluminiumrahmen, der auf Gehrung geschnitten ist und mittels verdeckten Winkeln verbunden ist. Als Beschriftungsträger dienen beiseitig angebrachte Alu-SchiBond®-Verbundplatten (3mm) in schwarz RAL 9005 (matt). Für den mobilen Einsatz werden in RAL 9005 lackierte Stahl-Bodenplatten (350 x 120 x 6,0 mm) geliefert, die am Rahmen bündig verschraubt werden. Die Gesamtrahmentiefe beträgt 45 mm.

Die konsequente Schlichtheit dieser Innenaufsteller der Serie Madeira in schwarz kann beidseitig mittels Druck beschriftet werden. Zudem lassen sich die Wechselmodule zur Erweiterung des Informationsbedarfs anbringen. (wie auf Seite 8 dargestellt)



Innenaufsteller 450x1800x45mm

Schildformat	Beschriftungsfläche	Artikel-Nummer	Preis pro Aufsteller	Versandkosten
Höhe x Breite x Tiefe in mm	Höhe x Breite in mm			
1800 x 450 x 45	1795,5 x 445,5	s 25stele1800.400F17	649,00 €	28,00 €
2000 x 600 x 45	1995,5 x 595,5	s 25stele2000.600F17	749,00 €	28,00 €
2000 x 730 x 45	1995,5 x 725,5	s 25stele2000.730F17	861,00 €	28,00 €

Madeira Wegweiser zur Fahnenmontage in Alu schwarz

Technische Daten: Fahnenschild mit Alu Wandhalter und doppelseitiger Beschriftungsfläche. Beschriftung mittels Papiereinlage oder Piktogramm / Fluchwegkennzeichnung usw.



Schildformat	Beschriftungsfläche	Artikel-Nummer	Preis pro Stück
Höhe x Breite in mm	Höhe x Breite in mm		
150,5 x 150,5	144 x 144	s 2551F17	74

Madeira Wegweiser zur Deckenabhängung in Alu schwarz

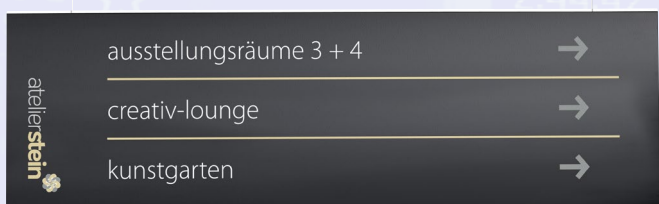
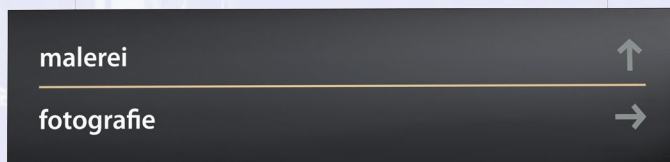


SCHIBO
METALLVERARBEITUNG und SCHILDERFABRIK

nicht papierflexibel

Technische Daten: Der Grundkörper besteht aus einem schwarz eloxiertem Aluminiumrahmen und beidseitig aufgerichteten Alu-Verbundplatten in schwarz RAL 9005. Die Gesamttiefe beträgt 16 mm. Lieferung inkl. 2 Stahlseilen je 150 cm lang und Pressösen zur Hakenmontage. Die Beschriftung wird mittel Druckverfahren vorgenommen.

Diese Deckenabhängiger der Serie Madeira sind mit beidseitiger Alu-Verbundplatte in schwarz ausgestattet. Diese Oberfläche kann bedruckt werden. Die Beschriftung ist nicht austauschbar.



Schildformat	Beschriftungsfläche	Artikel-Nummer	Preis pro Wegweiser
Höhe x Breite x Tiefe in mm	Höhe x Breite in mm		
150 x 650 x 16	147,5 x 647,5	s 25hänger150.650F17	199,00 €
150 x 850 x 16	147,5 x 847,5	s 25hänger150.850F17	199,00 €
150 x 1000 x 16	147,5 x 997,5	s 25hänger150.1000F17	311,00 €
150 x 1250 x 16	147,5 x 1247,5	s 25hänger150.1250F17	311,00 €
250 x 650 x 16	247,5 x 647,5	s 25hänger250.650F17	224,00 €
250 x 850 x 16	247,5 x 847,5	s 25hänger250.850F17	224,00 €
250 x 1000 x 16	247,5 x 997,5	s 25hänger250.1000F17	344,00 €
250 x 1250 x 16	247,5 x 1247,5	s 25hänger250.1250F17	344,00 €

Befestigungsmaterial



Detail Automatik

Automatik (anstelle Haken)
Art.Nr. s 7732

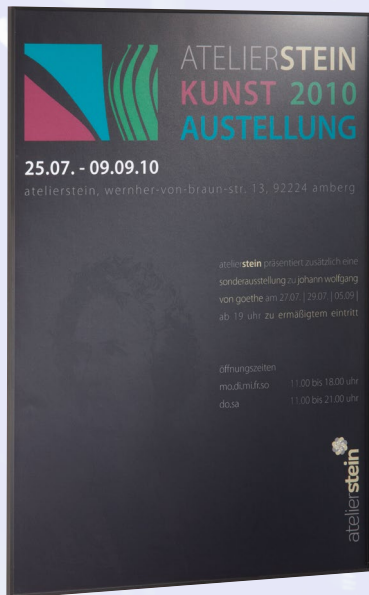
Befestigungsmaterial für Deckenautomatik	Artikel-Nummer	Preis pro Stück
Stahlseil auf Rolle (Ø 1,5mm) 10m	s 7940-10	19,00 €
Stahlseil auf Rolle (Ø 1,5mm) 30m	s 7940-30	39,00 €
Stahlseil auf Rolle (Ø 1,5mm) 50m	s 7940-50	57,00 €
Automatik (anstelle Haken)*	s 7732	10,00 €

* Pro Schild werden 2 Stück der Automaten benötigt.

Madeira Türschild /Wegweiser zur Wandmontage in Alu schwarz



SCHIBO
METALLVERARBEITUNG und SCHILDERFABRIK



Wegweiser A3 hoch in Alu schwarz eloxiert papierflexibel



Wegweiser A4 quer in Alu schwarz eloxiert papierflexibel



Türschild 150 in Alu schwarz eloxiert papierflexibel

Technische Daten: Türschilder, Etagenwegweiser und Infotafeln mit austauschbarem Inhalt für die individuelle Beschriftung. Der Aluminiumrahmen (8 mm) ist auf Gehrung gearbeitet. Eine Seite läßt sich herauschieben um die Einlagen auszutauschen. Die Frontscheibe aus Acryl ist reflexarm mattiert. Für die Türschilder bis zur Größe DIN A3 gibt es die passenden Druckbögen. Für größere Schilder verwendet man Großformatdrucke.

Schildformat	Beschriftungsflächen	Artikel-Nummer	Preis Pro Schild
Höhe x Breite in mm	Höhe x Breite in mm		
150,5 x 105,5 (DIN A6 hoch)	144 x 99	s 2506F17	18,00 €
105,5 x 150,5 (DIN A6 quer)	99 x 144	s 2516F17	18,00 €
150,5 x 150,5 (Türschild 150)	144 x 144	s 2500F17	15,00 €
150,5 x 299,5	144 x 293	s 2530F17	28,00 €
299,5 x 212,5 (DIN A4 hoch)	293 x 206	s 2504F17	36,00 €
212,5 x 299,5 (DIN A4 quer)	206 x 203	s 2514F17	36,00 €
422,5 x 299,5 (DIN A3 hoch)	416 x 293	s 2503F17	44,00 €
299,5 x 422,5 (DIN A3 quer)	293 x 416	s 2513F17	44,00 €

Madeira EasyFlexx in Alu schwarz - papierflexibel



Technische Daten: Dieses Großformatschilder mit Wechselrahmen und vorderseitiger 4,0 mm starker entspiegeltem Acrylglas zeichnen sich durch die scheinbar rahmenlose Optik des schmalen Rahmens aus. Die Möglichkeit großformatige Einleger (z. B. Wegweiser, Lagepläne, Plakaten oder Fotos) auszustellen und auch nach Bedarf zu wechseln macht dieses System Madeira EasyFlexx sehr vielseitig einsetzbar. Ein frontales Entnehmen der entspiegelten Acrylabdeckung durch die Klapprahmenprofile erleichtern das Handling. Bei Bedarf können mehrer Wechselrahmen nebeneinander montiert werden.

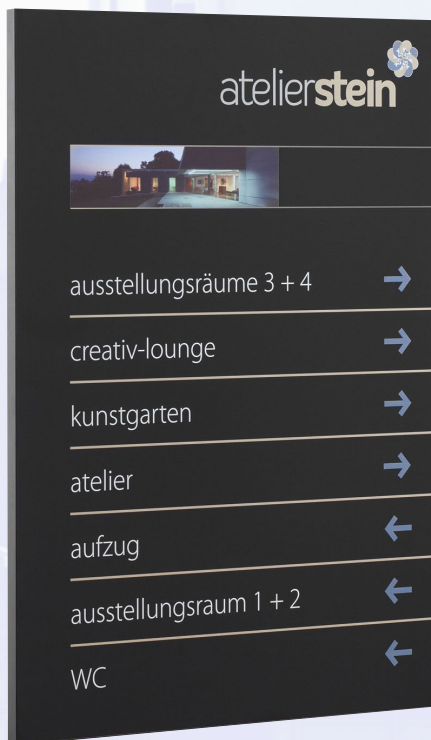
Außenformat	Beschriftungsfläche	Sichtformat	Artikel-Nummer	Preis pro Schild
Höhe x Breite x Tiefe in mm	Höhe x Breite in mm	Höhe x Breite in mm		
455,1 x 425,1 x 16	450 x 450	448 x 418	s 25EF450.420F17	265,00 €
750,1 x 425,1 x 16	745 x 420	743 x 418	s 25EF450.745F17	306,00 €
864,1 x 599,1 x 16	DIN A1	839 x 592	s 25EFA1F17	344,00 €
1055,1 x 425,1 x 16	1050 x 420	1048 x 418	s 25EF1050.420F17	370,00 €
1345,1 x 425,1 x 16	1340 x 420	1338 x 418	s 25EF1340.420F17	411,00 €
1194,1 x 846,1 x 16	DIN A0	1187 x 839	s 25EFA0F17	449,00 €

Madeira EasyFlexx in vielen Größen lieferbar

Madeira Hauptwegweiser / Außenschild zur Wandmontage in Alu schwarz



SCHIBO
METALLVERARBEITUNG und SCHILDERFABRIK GmbH

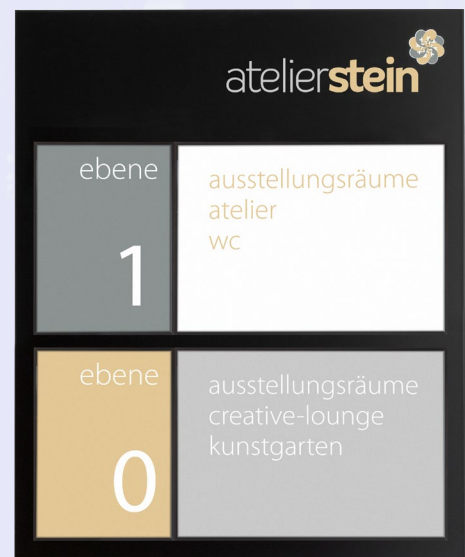


Der Hauptwegweiser Madeira ermöglicht individuelle Kombinationen verschiedenster Formate und Beschriftungsmöglichkeiten. Schlank und elegant können auf großen Flächen Informationen weitergegeben werden.

Die feste Beschriftung kann direkt auf dem Grundkörper angebracht werden. Für schnell austauschbare Informationen bieten aufmontierte Wechselmodule die ideale Lösung. Bitte übersenden Sie uns dazu einen bemaßten Montageplan für die Module. Beachten Sie dabei, dass zum Öffnen der Türschilder/Wegweiser eine Seite ausziehbar sein muss.

Technische Daten:

Der Grundkörper besteht aus einem schwarz eloxierten Aluminiumrahmen, der auf Gehrung geschnitten ist und mittels verdeckten Winkeln verbunden ist. Rückseitig ist diese mit Aufhängelaschen (Schlüssellochbohrung) versehen. Als Beschriftungsträger dient eine frontseitig angebrachte Aluminiumverbundplatte (3 mm) in schwarz RAL 9005. Die Gesamttiefe beträgt für kleinere Formate 16 mm, für große Ausführungen 22,8 mm.



1x Hauptwegweiser im Format 850 x 650 mm (Art.Nr. s 25wand850.650F17)
2x Madeira Alu schwarz Wegweiser Format 212,5 x 299,5 mm DIN A4 im Hochformat (Art.Nr. s 2514F17)
2x Madeira Alu schwarz Wegweiser Format 422,5 x 299,5 mm DIN A3 im Querformat (Art.Nr. s 2503F17)

Schildformat	Beschriftungsfläche	Artikel-Nummer	Preis pro Wegweiser
Höhe x Breite x Tiefe in mm	Höhe x Breite in mm		
450 x 450 x 16	447,5 x 447,5	s 25wand450.450F17	258,00 €
650 x 450 x 16	647,5 x 447,5	s 25wand650.450F17	258,00 €
650 x 650 x 16	647,5 x 647,5	s 25wand650.650F17	258,00 €
850 x 450 x 16	847,5 x 447,5	s 25wand850.450F17	306,00 €
850 x 650 x 16	847,5 x 647,5	s 25wand850.650F17	306,00 €
850 x 850 x 16	847,5 x 847,5	s 25wand850.850F17	394,00 €
1000 x 450 x 16	997,5 x 447,5	s 25wand1000.450F17	343,00 €
1000 x 650 x 16	997,5 x 647,5	s 25wand1000.650F17	343,00 €
1000 x 850 x 16	997,5 x 847,5	s 25wand1000.850F17	430,00 €
1000 x 1000 x 16	997,5 x 997,5	s 25wand1000.1000F17	368,00 €
1250 x 450 x 16	1247,5 x 447,5	s 25wand1250.450F17	343,00 €
1250 x 650 x 16	1247,5 x 647,5	s 25wand1250.650F17	383,00 €
1250 x 850 x 16	1247,5 x 847,5	s 25wand1250.850F17	430,00 €
1250 x 1000 x 16	1247,5 x 997,5	s 25wand1250.1000F17	501,00 €
1250 x 1250 x 16	1247,5 x 1247,5	s 25wand1250.1250F17	501,00 €

Schildformat	Beschriftungsfläche	Artikel-Nummer	Preis pro Wegweiser	Versandkosten
Höhe x Breite x Tiefe in mm	Höhe x Breite in mm			
1500 x 1000 x 22,8	1497,5 x 997,5	s 25wand1500.1000F17	674,00 €	28,00 €
1500 x 1500 x 22,8	1497,5 x 1497,5	s 25wand1500.1500F17	819,00 €	28,00 €
1800 x 1000 x 22,8	1797,5 x 997,5	s 25wand1800.1000F17	744,00 €	28,00 €
1800 x 1250 x 22,8	1797,5 x 1247,5	s 25wand1800.1250F17	769,00 €	28,00 €
1800 x 1500 x 22,8	1797,5 x 1497,5	s 25wand1800.1500F17	849,00 €	28,00 €
2000 x 1000 x 22,8	1997,5 x 997,5	s 25wand2000.1000F17	824,00 €	28,00 €
2000 x 1250 x 22,8	1997,5 x 1247,5	s 25wand2000.1250F17	861,00 €	28,00 €
2000 x 1500 x 22,8	1997,5 x 1497,5	s 25wand2000.1500F17	911,00 €	28,00 €

Madeira Türschild /Wegweiser zur Wandmontage in Alu gold



SCHIBO
METALLVERARBEITUNG und SCHILDERFABRIK GmbH



Wegweiser A3 in Alu gold eloxiert papierflexibel



Wegweiser A4 in Alu gold eloxiert - papierflexibel



Türschild 150 in Alu gold eloxiert - papierflexibel



Türschild 105 in Alu gold eloxiert - papierflexibel

Technische Daten: Türschilder, Etagenwegweiser und Infotafeln mit austauschbarem Inhalt für die individuelle Beschriftung. Der Aluminiumrahmen (8 mm) ist auf Gehrung gearbeitet. Eine Seite läßt sich herauschieben um die Einlagen auszutauschen. Die Frontscheibe aus Acryl ist reflexarm mattiert. Für die Türschilder bis zur Größe DIN A3 gibt es die passenden Druckbögen. Für größere Schilder verwendet man Großformatdrucke.

Schildformat (Hoch und Quer)	Beschriftungsflächen	Artikel-Nummer	Preis Pro Schild
Höhe x Breite in mm	Höhe x Breite in mm		
105,5 x 105,5 (Türschild 105)	99 x 99	s 2511F19	15,00 €
150,5 x 150,5 (Türschild 150)	144 x 144	s 2500F19	15,00 €
299,5 x 212,5 (DIN A4)	293 x 206	s 2504F19	36,00 €
422,5 x 299,5 (DIN A3)	416 x 293	s 2503F19	44,00 €

Haben Sie Fragen zur Serie Madeira?
Wir helfen Ihnen gerne weiter unter Tel. 02664-997765-0
oder per Mail: verkauf@schibo.info

Ihr SchiBo-Team

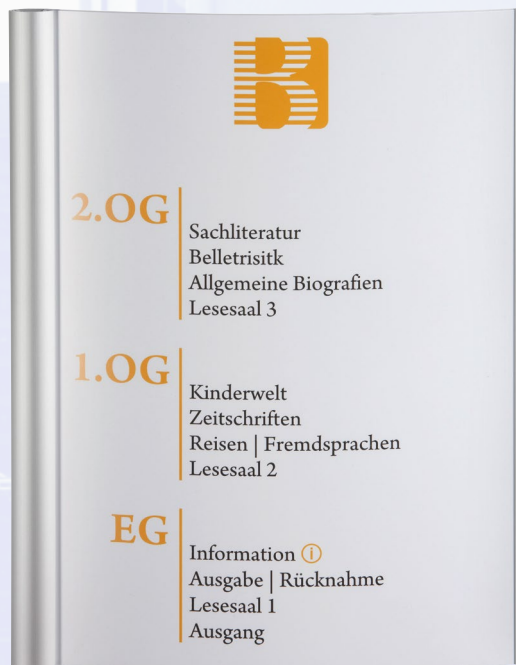
Schilderserie Santiago



SCHIBO
METALLVERARBEITUNG und SCHILDERFABRIK GmbH

Die schwebende und avantgardistische Optik diese leicht gewölbten Türschilderserie haben wesentlich zum Erfolg dieses Modells beigetragen.

Die Träger aus Aluminium silber matt und die mattierte Acrylscheibe mit der papierflexiblen Austauschbarkeit der Inhalte machen die Argumente für diese Serie vollständig.



Türschild DIN A3 hoch (Art.Nr. s 9603)



Türschild DIN A4 hoch (Art.Nr. s 9604)

Schildformat	Beschriftungsfläche	Artikel-Nummer	Preis pro Stück
Höhe x Breite in mm	Höhe x Breite in mm		
148 x 167	148 x 134	s 9600	15,00 €
297 x 233 (DIN A4 hoch)	297 x 200	s 9604	41,00 €
210 x 320 (DIN A4 quer)	210 x 287	s 9624	55,00 €
420 x 320 (DIN A3 hoch)	420 x 287	s 9603	70,00 €

Türschild 148 x 167 (Art.Nr. s 9600)



Zubehör

Universalanzeige „frei belegt“

Multitalent und Allrounder für alle Serien geeignete -Frei-Belegt-Anzeige. Kann auch direkt auf der Türe aufgebracht werden.

Technische Daten:

Der Grundkörper ist aus transparentem PMMA (Acryl) im Format 46 x 46 x 5mm. Der Wechsel von „Frei“ auf „Belegt“ erfolgt durch Umliegen der roten oder grünen Flächen.

Die Lieferung versteht sich inkl. der Klebepunkte zur Montage und der unten gezeigten sieben Layouts zum Selbstaufbringen.



Beispiele „frei belegt“ auf Santiago Türschild / Wegweiser zur Wandmontage

Bezeichnung	Artikel-Nummer	Preis pro Stück
Universalanzeige frei belegt	s universalfb	9,00 €

Schilderserie Santiago

Wegweiser zur Deckenabhängung

papierflexibel



Diese Deckenabhängung der Serie Santiago für beideseitige Beschriftung. Mit den passenden Papiereinlagen können diese individuell beschriftet werden. Lieferung inklusiv 2 x 1,5 m Stahlseil und Pressösen.

Schildformat	Beschriftungsfläche	Artikel-Nummer	Preis pro Stück
Höhe x Breite in mm	Höhe x Breite in mm		
167 x 600	134 x 600	s 9601	86,00 €

Befestigungsmaterial



Automatik (anstelle Haken)
Art.Nr. s 7732

Detail Automatik

Befestigungsmaterial für Deckenautomatik	Artikel-Nummer	Preis pro Stück
Stahlseil auf Rolle (Ø 1,5mm) 10m	s 7940-10	19,00 €
Stahlseil auf Rolle (Ø 1,5mm) 30m	s 7940-30	39,00 €
Stahlseil auf Rolle (Ø 1,5mm) 50m	s 7940-50	57,00 €
Automatik (anstelle Haken)*	s 7732	10,00 €

* Pro Schild werden 2 Stück der Automatiken benötigt.

Wegweiser zur Fahnenmontage

papierflexibel



Fahnenmontageschilder sind für individuelle beideseitige Beschriftung. Lieferung mit Adapter möglich.

Schildformat	Beschriftungsfläche	Artikel-Nummer	Preis pro Stück
Höhe x Breite in mm	Höhe x Breite in mm		
148 x 167	148 x 134	s 9610	61,00 €
148 x 320	148 x 287	s 9614	81,00 €

Innenaufsteller Fantasy



SCHIBO
METALLVERARBEITUNG und SCHILDERFABRIK GmbH

Der Innenaufsteller Fantasy viel Platz für fixe und flexible Informationen. Von den innenliegenden Nuten der silber eloxierten Aluminiumprofile werden die Beschriftungsträger aus 2,0 mm und die passende entspiegelte Abdeckhaube aus 1,0 mm PVC gehalten.



Beispiele Innenaufsteller Fantasy

Die Beschriftung kann wahlweise mit Papiereinlage bedruckt oder mit Digitaldruck auf der Kunststoffplatte erfolgen. Transparente Folien mit Druck zum auswechseln sind optional möglich.

Der Deckel und die Bodenplatte aus Stahl (4 mm stark) sind standardmäßig lackiert in RAL 7015 schiefergrau.

Aufstellerformat	Beschriftungsfläche	Art.-Nummer	Art.-Nummer	Preis pro Aufsteller	Aufpreis	Versandkosten
Höhe x Breite in mm	Höhe x Breite in mm	unbeleuchtet	beleuchtet	unbeleuchtet	für Beleuchtung	
1500 x 380	1500 x 297 (DIN A4 quer)	s 2121		236,00 €		28,00 €
1800 x 500	1800 x 420 (DIN A3 quer)	s 2120	s 2123	268,00 €	+156 €	28,00 €
2000 x 675	2000 x 594 (DIN A2 quer)	s 2119	s 2124	374,00 €	+244 €	28,00 €

Schilderserie Kopenhagen

Türschild zur Wandmontage

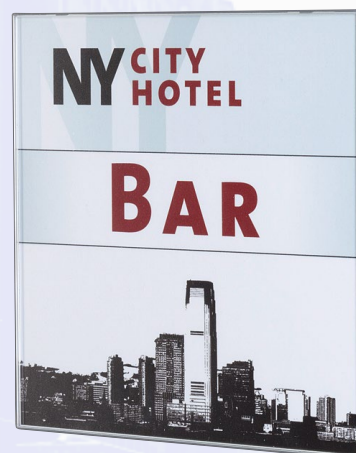
Kopenhagen ist ein Türschild mit Entnahmesicherung und austauschbarer Einlage. Unbefugten gelingt es nicht die Papiereinlage zu entfernen, dazu benötigt man den Spezialschlüssel, der bei dem Schild mitgeliefert wird. Die Standardfarbe ist officegrau RAL 7005. Andere Farben gegen Aufpreis lieferbar. Der Papiereinleger wird durch eine mattierte Acrylscheibe geschützt.



SCHIBO
METALLVERARBEITUNG und SCHILDERFABRIK GmbH



Türschild 75 Hochformat (Art.Nr. s 2301fso)



Türschild 150 (Art.Nr. s 2300fso)

Schildformat	Bezeichnung	Artikel-Nummer	Artikel-Nummer	Menge	Preis pro Schild	Preis pro Schild
Höhe x Breite in mm			lackiert		RAL 7005 grau	Standard lackiert
74,75 x 149,5	Türschild 75	s 2301	s 2301fso	ab 50 Stück	9,00 €	13,00 €
(im Hoch- und Querformat montierbar)				ab 10 Stück	11,00 €	nicht möglich
149,5 x 149,5	Türschild 150	s 2300	s 2300fso	ab 50 Stück	10,00 €	12,00 €
				ab 10 Stück	13,00 €	nicht möglich



Verschiedene Farben für Türschilder der Schilderserie Kopenhagen

Standardfarben:

Blau Orange Weiss
Grün Gelb
Rot Lila

Zubehör Universalanzeige „frei belegt“

Bezeichnung	Artikel-Nummer	Preis pro Stück
Universalanzeige frei belegt	s universalfb	9,00 €

Beispiel „frei belegt“ auf Kopenhagen Türschild (Art.Nr. s universalfb)



Tischaufsteller Kopenhagen



Schildformat	Beschriftungsfläche	Artikel-Nummer	Preis pro Stück
Höhe x Breite in mm	Höhe x Breite in mm		
74,75 x 149,5	72,75 x 147,5	s 2310	12,00 €

Tischaufsteller - papierflexibel (Art.Nr. s 2310)

Glasschilder Serie Vento

Türschild zur Wandmontage



SCHIBO
METALLVERARBEITUNG und SCHILDERFABRIK

Die Türschilderserie Vento besteht aus 2 Glasscheiben mit je 4,0 mm Stärke. Wir verwenden ausschließlich **ESG Sicherheitsglas**.

Die Beschriftung kann auf unterschiedliche Art erfolgen.

- Polyesterfolie mattiert mit Laserdrucker bedrucken
- Papier bedrucken und selbst zuschneiden
- wir drucken direkt auf das Glas mit unseren hochwertigen Drucksystemen

Bei der Papier- und Laserfolien Beschriftung bleiben Sie vor Ort flexibel.

Zur Befestigung dienen Edelstahl-Wandhalter. Diese sind auch in Messing lieferbar.

Der Flachkopf der Wandhalter hat 13mm Durchmesser.



Türschild 150x150 mm, 2 Glasplatten
4,0 mm ESG Glas,
4 Edelstahl Wandhalter



Etagenschild 297x210 mm, 2 Glasplatten 4,0 mm ESG Glas
und 4 Messing Wandhalter.

Preise Vento mit Edelstahlhalter

Schildformat	Artikel-Nummer	Befestigung	Menge	Setpreis pro Schild
Breite x Höhe in mm	Bohrungen	Wandabstandshalter		inkl. Wandhalter
150 x 100 mm	4 150100-4-4	ED-15-D13V4-9	Stück	16,50 €
100 x 150 mm	4 150100-4-4	ED-15-D13V4-9	Stück	16,50 €
150 x 150 mm	4 150150-4-4	ED-15-D13V4-9	Stück	17,90 €
210 x 297 mm	4 297210-4-4	ED-15-D13V4-9	Stück	24,90 €
297 x 210 mm	4 297210-4-4	ED-15-D13V4-9	Stück	24,90 €
297 x 420 mm	4 420297-4-4	ED-15-D13V4-9	Stück	37,90 €
420 x 297 mm	4 420297-4-4	ED-15-D13V4-9	Stück	37,90 €

Preise Vento mit Messinghalter

Schildformat	Artikel-Nummer	Befestigung	Menge	Setpreis pro Schild
Breite x Höhe in mm	Bohrungen	Wandabstandshalter		inkl. Wandhalter
150 x 100 mm	4 150100-4-4ME	ME-20-D13V4-12	Stück	19,50 €
100 x 150 mm	4 150100-4-4ME	ME-20-D13V4-12	Stück	19,50 €
150 x 150 mm	4 150150-4-4ME	ME-20-D13V4-12	Stück	20,90 €
210 x 297 mm	4 297210-4-4ME	ME-20-D13V4-12	Stück	27,90 €
297 x 210 mm	4 297210-4-4ME	ME-20-D13V4-12	Stück	27,90 €
297 x 420 mm	4 420297-4-4ME	ME-20-D13V4-12	Stück	41,00 €
420 x 297 mm	4 420297-4-4ME	ME-20-D13V4-12	Stück	41,00 €

Glasschilder Serie Quadriga

Türschild zur Wandmontage

Die Türschilderserie Quadriga besteht aus 2 Glasscheiben mit je 4,0 mm Stärke. Wir verwenden ausschließlich **ESG Sicherheitsglas**.

Die Beschriftung kann auf unterschiedliche Weise erfolgen.

- Polyesterfolie mattiert mit Laserdrucker bedrucken
- Papier bedrucken und selbst zuschneiden
- wir drucken direkt auf das Glas mit unseren hochwertigen Drucksystemen

Bei der Papier und Laserfolien Beschriftung bleiben Sie vor Ort flexibel.

Zur Befestigung dienen quadratische Edelstahl-Wandhalter. Diese sind auch in Messing lieferbar.

Der Flachkopf der Wandhalter hat 13 x 13 mm Durchmesser.



SCHIBO
METALLVERARBEITUNG und SCHILDERFABRIK GmbH



Türschild 150x150 mm, 2 Glasplatten
4,0 mm ESG Glas,
4 Edelstahl Wandhalter



Türschild 150x100 mm, 2 Glasplatten 4,0 mm
ESG Glas, 4 Edelstahl Wandhalter

Schildformat		Artikel-Nummer	Befestigung	Menge	Setpreis pro Schild inkl. Wandhalter
Breite x Höhe in mm	Bohrungen				
150 x 100 mm	4	Q150100-4-4	ED-20-1313V4-12	Stück	23,50 €
100 x 150 mm	4	Q150100-4-4	ED-20-1313V4-12	Stück	23,50 €
150 x 150 mm	4	Q150150-4-4	ED-20-1313V4-12	Stück	25,50 €
210 x 297 mm	4	Q297210-4-4	ED-20-1313V4-12	Stück	29,90 €
297 x 210 mm	4	Q297210-4-4	ED-20-1313V4-12	Stück	29,90 €
297 x 420 mm	4	Q420297-4-4	ED-20-1313V4-12	Stück	43,00 €
420 x 297 mm	4	Q420297-4-4	ED-20-1313V4-12	Stück	43,00 €

Glasschilder Serie Quadriga und Vento

Tischaufsteller / Pultschild



SCHIBO
METALLVERARBEITUNG und SCHILDERFABRIK

Dieses Tischild der Serie Vento oder Quadriga kann auch als Wandschild mit 2 Wandhalter geliefert werden.

Die Größe ist 150 x 100 mm, es besteht aus 2 ESG Glasplatten und zwei Halter aus Edelstahl.

Beim Tischild sind diese unten abgeschrägt und mit einem Gummipuffer belegt.



Schildformat	Artikel-Nummer	Befestigung	Menge	Setpreis pro Schild
Breite x Höhe in mm	Bohrungen	Halter		inkl. Halter/W-Halter
Tischaufsteller / Pultschild Vento				
150 x 100 mm	2	150100-4-2TA	ED-TA-2	Stück 14,90 €
Tischaufsteller / Pultschild Quadriga				
150 x 100 mm	2	Q150100-4-2TA	ED-TA-2	Stück 19,90 €
Als Türschild Vento				
150 x 100 mm	2	150100-4-2	ED-15-D13V4-9	Stück 12,90 €
Als Türschild Quadriga				
150 x 100 mm	2	Q150100-4-2	ED-20-1313V4-12	Stück 17,90 €

Tischaufsteller mit Kugelhalter



Dieses Tischild kann auch als Wandschild verwendet werden.

Wir liefern hier Acryl -Scheiben in 4 mm oder 8 mm Stärke. Bei 4,0 mm Scheibenstärke werden immer 2 Scheiben geliefert. Die 4mm und 8 mm Variante kann von uns mit Direktdruck beschriftet werden (Aufpreis).

Die Größe ist auch nach Wunsch machbar.

2 Größen auch als ESG Glasvariante lieferbar.

Acryl - Scheiben mit Edelstahlhalter

Schildformat	Artikel-Nummer	Befestigung	Menge	Setpreis pro Schild	Schildformat	Artikel-Nummer	Befestigung	Menge	Setpreis pro Schild
Breite x Höhe in mm	Bohrungen	Wandabstandshalter		inkl. Halter	Breite x Höhe in mm	Bohrungen	Wandabstandshalter		inkl. Halter
150 x 100 mm	0	TA150100-4-0	ED-KUH-TA	Stück 26,00 €	150 x 100 mm	0	TA150100-8-0	ED-KUH-TA	Stück 25,00 €
100 x 150 mm	0	TA150100-4-0	ED-KUH-TA	Stück 26,00 €	100 x 150 mm	0	TA150100-8-0	ED-KUH-TA	Stück 25,00 €
150 x 150 mm	0	TA150150-4-0	ED-KUH-TA	Stück 28,50 €	150 x 150 mm	0	TA150150-8-0	ED-KUH-TA	Stück 27,50 €
210 x 297 mm	0	TA297210-4-0	ED-KUH-TA	Stück 40,00 €	210 x 297 mm	0	TA297210-8-0	ED-KUH-TA	Stück 39,00 €
297 x 210 mm	0	TA297210-4-0	ED-KUH-TA	Stück 40,00 €	297 x 210 mm	0	TA297210-8-0	ED-KUH-TA	Stück 39,00 €
297 x 420 mm	0	TA420297-4-0	ED-KUH-TA	Stück 60,00 €	297 x 420 mm	0	TA420297-8-0	ED-KUH-TA	Stück 59,00 €
420 x 297 mm	0	TA420297-4-0	ED-KUH-TA	Stück 60,00 €	420 x 297 mm	0	TA420297-8-0	ED-KUH-TA	Stück 59,00 €

ESG Glas Scheiben mit Edelstahlhalter

Schildformat	Artikel-Nummer	Befestigung	Menge	Setpreis pro Schild
Breite x Höhe in mm	Bohrungen	Wandabstandshalter		inkl. Halter
150 x 150 mm	0	ESG150150-4-0	ED-KUH-TA	Stück 28,00 €
200 x 150 mm	0	ESG200150-4-0	ED-KUH-TA	Stück 30,00 €

Fahnschilder Vento

Für Innen und Außen



SCHIBO
METALLVERARBEITUNG und SCHILDERFABRIK

Diese beiden Fahnschilder können mit und ohne Druck geliefert werden. Da hier oft keine Wechselinformationen weitergegeben werden, empfehlen wir unseren Hochwertigen Direkt-druck auf Glas.



Fahnschild Vento 180180-4-4 mit ESG Sicherheitsglasscheiben 2x 4 mm, inkl. Wandhalter und Glasscheiben 200x200x4,0 mm und Verbinder und Einlage unbedruckt



Wand oder Deckenfahne Vento 200200-4-2 bestehend aus 2 Edelstahl Halter und Floatglasscheibe 180x180x4,0mm



Schildformat	Artikel-Nummer	inkl. Befestigung	Menge	Setpreis pro Schild	Setpreis pro Schild
Breite x Höhe in mm	Bohrungen	Glas 8 mm	Wandabstandshalter	ohne Druck	mit rücks. Druck
180 x 180 mm	4	180180-4-4	Wand-Kragarm	79,00 €	99,00 €
Fahnschild					
200 x 200 mm	4	200200-4-2	Edelstahlhalter	27,00 €	47,00 €
Fahnschild für Wand und Decke					

Polyester-Laserfolien matt

zum Einlegen in die Serien mit 2 Glasscheiben (Vento, Quadriga)

Ausführung mattiert

Für Schildformat	Artikel-Nummer	Menge	Preis pro Blatt
Breite x Höhe in mm	Löcher	für Laserdruck	
150 x 100 mm	4	DM150100-0-4	Stück 1,40 €
100 x 150 mm	4	DM150100-0-4	Stück 1,40 €
150 x 150 mm	4	DM150150-0-4	Stück 1,40 €
210 x 297 mm	4	DM297210-0-4	Stück 1,40 €
297 x 210 mm	4	DM297210-0-4	Stück 1,40 €
297 x 420 mm	4	DM420297-0-4	Stück 2,90 €
420 x 297 mm	4	DM420297-0-4	Stück 2,90 €

Ausführung klar

Für Schildformat	Artikel-Nummer	Menge	Preis pro Blatt
Breite x Höhe in mm	Löcher	für Laserdruck	
150 x 100 mm	4	DK150100-0-4	Stück 1,40 €
100 x 150 mm	4	DK150100-0-4	Stück 1,40 €
150 x 150 mm	4	DK150150-0-4	Stück 1,40 €
210 x 297 mm	4	DK297210-0-4	Stück 1,40 €
297 x 210 mm	4	DK297210-0-4	Stück 1,40 €
297 x 420 mm	4	DK420297-0-4	Stück 2,90 €
420 x 297 mm	4	DK420297-0-4	Stück 2,90 €

Ausführung mattiert Tischschild

Für Schildformat	Artikel-Nummer	Menge	Preis pro Blatt
Breite x Höhe in mm	Löcher	für Laserdruck	
150 x 100 mm	2	DM150100-0-2	Stück 1,40 €

Ausführung klar für Tischschild

Für Schildformat	Artikel-Nummer	Menge	Preis pro Blatt
Breite x Höhe in mm	Löcher	für Laserdruck	
150 x 100 mm	2	DK150100-0-2	Stück 1,40 €

Alle Druckbögen werden vorperforiert geliefert in den Formaten DIN A4 oder DIN A3, bedrucken mit Laserdrucker!

Firmenschilder Serie Christallix

Für Innen und Außen



SCHIBO
METALLVERARBEITUNG und SCHILDERFABRIK GmbH

Diese Topserie aus 8 mm ESG Sicherheitsglas macht einen sehr modernen und soliden Eindruck. Wir drucken Ihnen eine feste Beschriftung in mehrfarbig auf die Rückseite des Glaskörpers. Die klare Optik des Glases wirkt mit einem Druck sehr hochwertig. Natürlich können Sie diese Schilder auch ohne Beschriftung bekommen.

Als Befestigung dienen Edelstahlhalter. Diese sind in dem Preis enthalten.



Christallix Glasschild aus ESG Sicherheitsglas mit rückseitigem Aufdruck in dunkelblau

Fertig mit Druck lieferbar!

Christallix Preise in 8 mm ESG Sicherheitsglas

Schildformat	Artikel-Nummer	inkl. Befestigung	Menge	Setpreis pro Schild	Setpreis pro Schild
Breite x Höhe in mm	Bohrungen	Glas 8 mm	Wandabstandshalter	ohne Druck	mit rücks. Druck
297 x 210 mm	4	150100-8-4	ED-25-D13V4+8	Stück 29,50 €	59,00 €
210 x 297 mm	4	150100-8-4	ED-25-D13V4+8	Stück 29,50 €	59,00 €
400 x 100 mm	4	150150-8-4	ED-25-D13V4+8	Stück 28,00 €	49,00 €
400 x 300 mm	4	297210-8-4	ED-25-D13V4+8	Stück 39,00 €	69,00 €
300 x 400 mm	4	297210-8-4	ED-25-D13V4+8	Stück 39,00 €	69,00 €
500 x 125 mm	4	420297-8-4	ED-25-D13V4+8	Stück 39,00 €	65,00 €
500 x 350 mm	4	420297-8-4	ED-25-D13V4+8	Stück 49,00 €	79,00 €
350 x 500 mm	4	150100-8-4	ED-25-D13V4+8	Stück 49,00 €	79,00 €
594 x 420 mm	4	150150-8-4	ED-25-D13V4+8	Stück 58,00 €	89,00 €
420 x 594 mm	4	297210-8-4	ED-25-D13V4+8	Stück 58,00 €	89,00 €

**Für den Druck benötigen wir Dateien. PDF, EPS, AI, CDR oder Tif.
Andere Dateiformate ergeben keine guten Druckergebnisse!**

Versandkosten

Versandkosten für Sendungen bis 5 Kg 6,50 € (Deutschland ohne Inseln)

Versandkosten bis 10 Kg 8,50 € (Deutschland ohne Inseln)

Österreich bis 10 Kg 16,00 €, Schweiz 30,- €

Versandkosten für größere Teile: Zum Teil in den Preislisten notiert, ansonsten auf Anfrage.

Umsatzsteuer

Alle Preise zzgl, der deutschen Mehrwertsteuer

Für EU Kunden ohne Mehrwertsteuer, aber Umsatzsteuer ID erforderlich.

Beschriftung / Druck

Alle Preise ohne Beschriftung-

Auf Wunsch beschriften wir alle Schilder. Kosten abhängig vom Aufwand.

Lieferzeiten

Lieferzeit bei vielen Artikeln ab Lager, ansonsten ca. 8-12 Tage. Größere Objekte etwas länger. Abhängig von der Beschriftung.

Rabatte

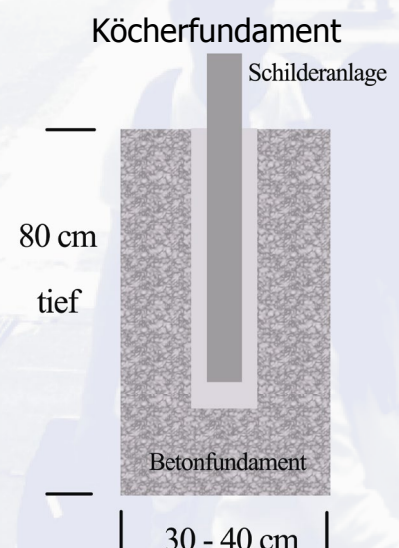
Diese Preisliste enthält Netto-Preise.

Ab einem Auftragswert von 100 € erhalten Sie 3 % Rabatt, ab 250 € erhalten Sie 5 % Rabatt.

Größere Mengen auf Anfrage.

Fundamente für Schilderanlagen

Als Befestigung werden hauptsächlich Köcherfundamente verwendet. Der Betonsockel sollt 80 cm tief sein. Pro Pfosten bis 200 cm Höhe reichen 30 x 30 x 80 cm Betonsockel, darin eingelassen ein Kunststoffrohr 70 mm oder 100 mm Durchmesser (Dachrinnenrohr im Baumarkt erhältlich) welches unten geschlossen und in den Beton eingesetzt (Länge ca 60-70 cm) wird. In diesen Hohlraum wird nachher das Schild oder die Schilderanlage gesetzt und mit Beton ausgefüllt. Der vorher gefertigte Sockel muss mindestens 1 Woche ausgehärtet sein. Bei höheren Anlagen bis 300 cm sollte der Sockel auf 40 x 40 x 80 cm vergrößert werden.





SCHIBO
METALLVERARBEITUNG und SCHILDERFABRIK GmbH

Raum für Notizen



Schilderfabrik-Bohn

Namensschilder



Hotelschlüsselanhänger



Garderobenmarken



Industrie- und Typenschilder



Türschilder und Schildersysteme



Schilderanlagen und Firmenschilder

